



Nos offres **CCN**

# **SANTÉ ET PRÉVOYANCE**



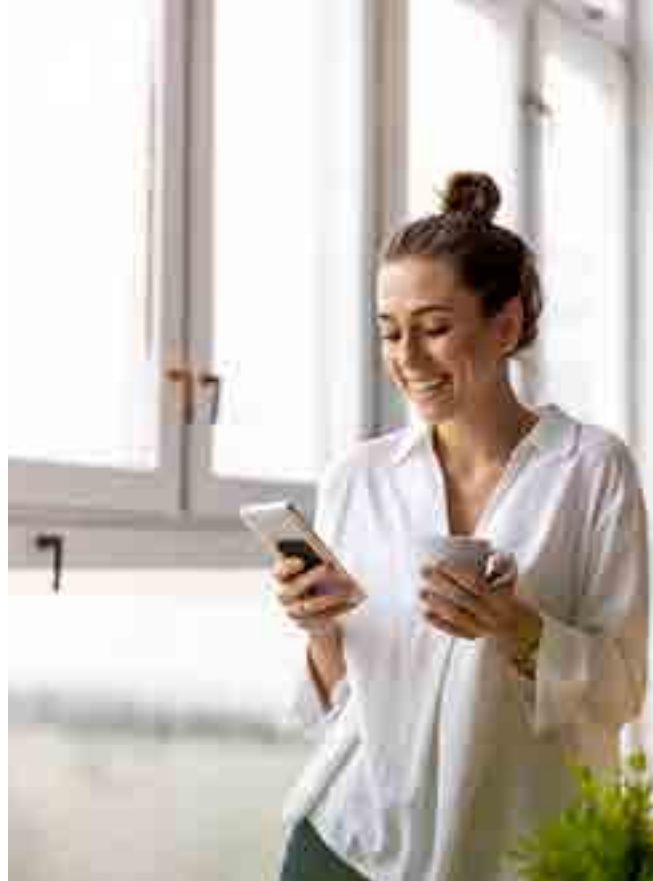
Mutuelle  
PréviFrance


# Une mutuelle partenaire







La Mutuelle PréviFrance accompagne les entreprises avec des offres **mutuelle santé et prévoyance** dédiées à leur secteur d'activité pour les **cadres et non cadres**. Toutes nos garanties par branche ont été conçues pour répondre aux obligations des conventions collectives nationales. Votre conseiller PréviFrance étudie la situation et l'existant de votre client et apporte des solutions :

- › Un niveau de socle de couverture obligatoire à proposer à vos clients,
- › Des garanties améliorées avec des prestations supérieures aux garanties conventionnelles,
- › Des garanties optionnelles qu'il est possible de souscrire en complément de la garantie de base,
- › Un contrat accessible au chef d'entreprise TNS.

**Découvrez l'ensemble des conventions collectives pour lesquelles la Mutuelle PréviFrance dispose d'offres adaptées :**



✓ Oui  Nous contacter pour une étude personnalisée

	IDCC	Brochure	Santé	Prévoyance
Accord National des Salariés Non Cadres de l'agriculture	7024-7025		✓	
Activités de production des Eaux embouteillées, boissons rafraîchissantes sans alcool et de bières	1513	3247	✓	
Alimentation : industries agroalimentaires	506	3128	✓	
Alimentation : industries alimentaires diverses (5 branches)	3109	3384	✓	✓
Animation : métiers de l'éducation, de la culture, des loisirs et de l'animation (ECLAT)	1518	3246	✓	
Bois et scieries (travail mécanique du bois et négoce)	158	3041		
Boucherie, boucherie charcutière, boucherie hippophagique	992	3101	✓	
Boulangerie-Pâtisserie artisanale	843	3117	✓	
Boulangerie-Pâtisserie industrielle	1747	3102	✓	✓
Branche de l'Aide à Domicile	2941	3381	✓	
CCN 51 (FEHAP, hospitalisation à but non lucratif)	29	3198	✓	
CCN 66 (Établissements et services pour personnes inadaptées et handicapées)	413	3116	✓	✓
Cabinet Dentaire	1619	3255	✓	✓
Centres immatriculés de conditionnement, de commercialisation et de transformation des oeufs et des industries en produits d'oeufs	2075	3184	✓	
Coiffure	2596	3159	✓	✓
Commerce de détail alimentaire non spécialisé	1505	3244	✓	
Commerce de détail alimentaire spécialisé	3237		✓	
Commerce de Gros	573	3044	✓	✓

	IDCC	Brochure	Santé	Prévoyance
Commerce de détail de l'habillement et des articles textiles	1483	3241	✓	✓
Commerce de détail et de gros à prédominance alimentaire	2216	3305	✓	✓
Commerces de détail de papeterie, fournitures de bureau, de bureautique et informatique et de librairie	1539	3252	✓	✓
Commerces de détail non alimentaires	1517	3251	✓	✓
Conserveries coopératives et SICA	7003	3607	✓	
Coopératives agricoles de céréales, de meunerie, d'approvisionnement, d'alimentation du bétail et d'oléagineux	7002	3616	✓	✓
Coopératives agricoles laitières	7004	3608	✓	✓
Distilleries viticoles coopératives et unions et distillation SICA	7503		✓	✓
Entreprises de prévention et de sécurité	1351	3196	☎	✓
Esthétique - Cosmétique	3032	3123	✓	✓
Experts-comptables et Commissaires aux Comptes	787	3020	✓	✓
Experts judiciaires	915	3145	✓	✓
Fabrication de l'ameublement	1411	3155	✓	✓
Fleurs, fruits et légumes, pommes de terre : coopératives agricoles, unions de coopératives agricoles et SICA de fleurs, de fruits et légumes et de pommes de terre	7006	3614	✓	✓
Golf	2021	3283	✓	☎
HCR (Hôtels, cafés, restaurants)	1979	3292	✓	✓
Immobilier, administrateurs de biens, sociétés immobilières, agents immobiliers	1527	3090	✓	✓
Import-export et du commerce international	43	3100	✓	✓
Industries alimentaires diverses (5 branches)	3109	3384	✓	✓
Industries céramiques	1558	3238	✓	✓
Industries de la transformation des volailles	1938	3111	✓	
Industries charcutières	1586	3125	✓	
Industries de produits alimentaires élaborés	1396	3127	✓	
Industries et Commerces de la Récupération	637	3228	✓	✓
Industries laitières	0112	3124	✓	
Laboratoires de biologie médicale extra-hospitaliers	959	3114	✓	☎
Librairie	3013	3252	✓	
Lin : teillage du lin, coopératives agricoles et SICA	7007		✓	✓
Matériel agricole	1404	3131	✓	☎
Métallurgie		3109	✓	✓
Meunerie	1930	3060	✓	
Négoce de matériaux	3216	3154	✓	✓
Optique lunetterie de détail	1431	3084	✓	✓

	IDCC	Brochure	Santé	Prévoyance
Organismes de formation	1516	3249	✓	✓
Organismes de tourisme (offices de tourisme)	1909	3175	✓	✓
Pâtes alimentaires sèches et du couscous non préparé	1987	3294	✓	✓
Plasturgie	292	3066	✓	✓
Pompes funèbres	759	3269	☎	☎
Prestataires de Services	2098	3301	✓	✓
Promotion Immobilière	1512	3248	✓	✓
Quincaillerie, fournitures industrielles, fers métaux et équipements de la maison	1383 non cadres 0751 cadres	3311	✓	✓
Restauration rapide	1501	3245	✓	✓
Sélection et reproduction animale	7021		✓	✓
Services de l'automobile	1090	3034	✓	
Sociétés de vente volontaires de meubles aux enchères publiques et des offres de commissaires priseur judiciaires	2785	3363	✓	
Sport	2511	3328	✓	
SYNTEC (Bureaux d'études techniques, cabinets d'ingénieurs)	1486	3018	✓	✓
Taxis	2219		✓	✓
Télécommunications	2148	3303	✓	✓
Transports de déménagement	16	3085	✓	
Transports routiers de marchandises et activités auxiliaires du transport	16	3085	✓	
Transports sanitaires	16	3085	✓	✓
Transports publics, réseaux de voyageurs...	1424	3099	✓	
Transports routiers de voyageurs	16	3085	✓	
Voyages : Opérateurs et Guides	3245		✓	✓

Dernière mise à jour : 01/2026

\* Sous réserve de la validation du dossier par la Mutuelle PréviFrance

# Une mutuelle **toujours à vos côtés**

## En agence

Nos 40 agences sont situées au cœur des villes pour être toujours plus proche de vous.

Venez rencontrer l'un de nos 200 conseillers !

## Sur mobile

Une application disponible 7j/7 et 24h/24 pour gérer votre contrat avec plus de liberté.



## Par téléphone

Notre Service Relation Entreprises à votre écoute !

**0 812 04 31 31** Service 0,05 € / appel + prix appel

Du lundi au vendredi de 8h30 à 17h30 sans interruption

## Sur internet

Réalisez vos devis, découvrez nos produits, nos conseils, notre actualité et accédez à votre espace adhérent sécurisé.



[previfrance.fr](https://previfrance.fr)

